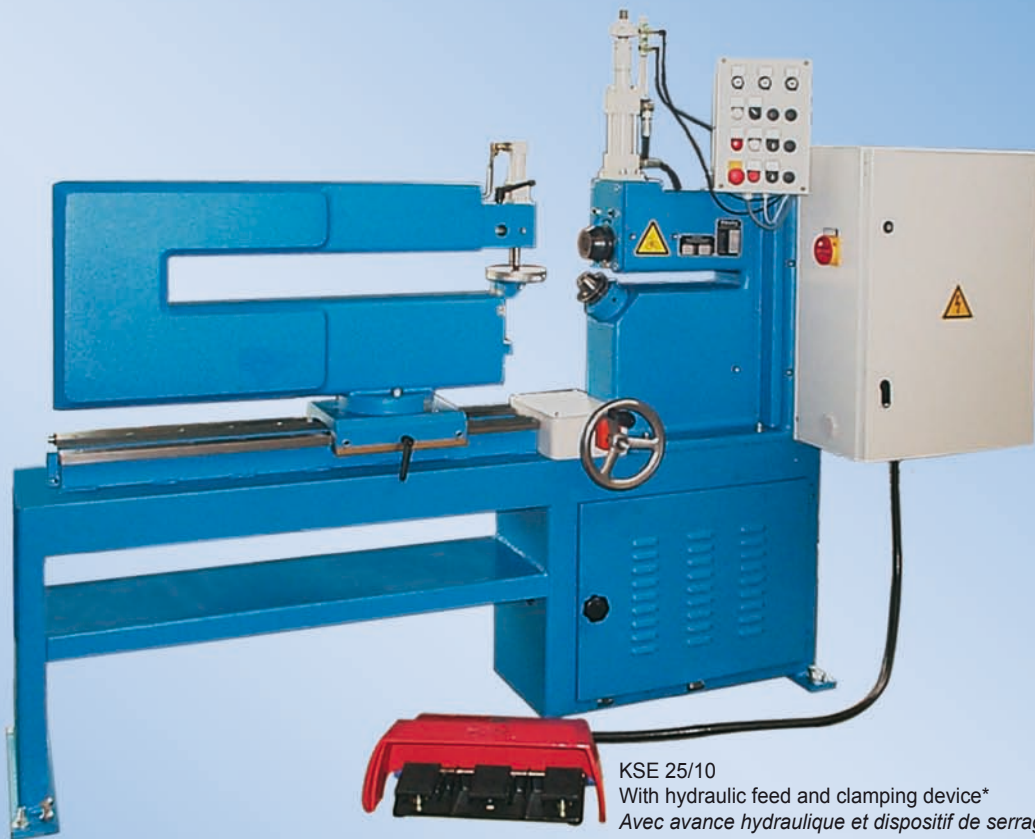




Circular shears / *Cisailles circulaires*

KSE 25 - KSE 100




KSE 25/10
With hydraulic feed and clamping device*
*Avec avance hydraulique et dispositif de serrage**


*The machines for professional use for cutting and flanging of circular blanks and rings !
Des machines à utilisation professionnelle pour découper et border des flans et des anneaux !*

Circular shears
Cisailles circulaires



Design features / Caractéristiques de construction

-  • Manual knife feed and clamping device
- Setting of the circular blank diameter by a hand wheel with digital position indicator
- Single speed motor drive on upper and lower knives, 400 V/3~/50 Hz
- Centre point and bearing plate adjustable
- Parallel feed of the upper knife
- Put bottom stop to the sheet
- 1 pair of knives for normal steel

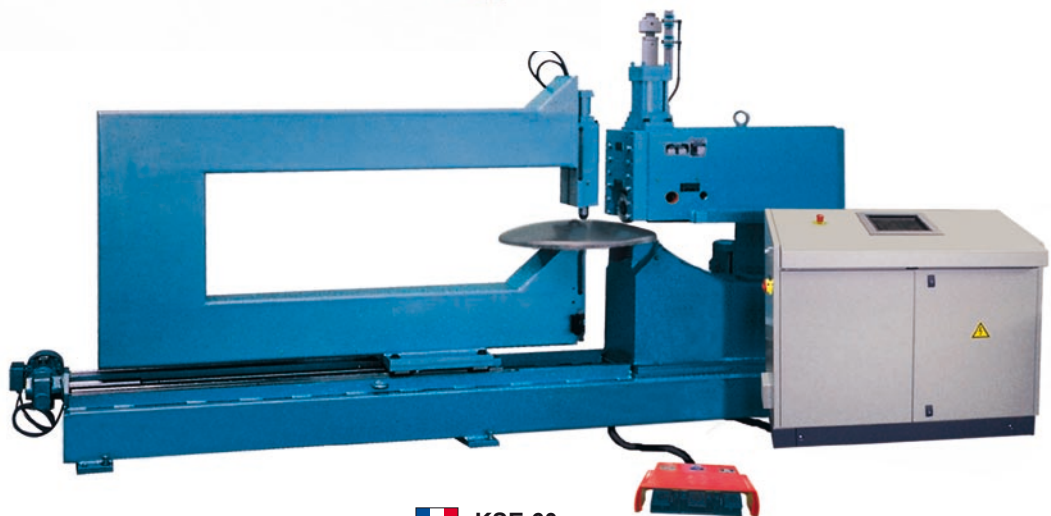
-  • Avance de la lame et dispositif de serrage manuels
- Réglage du diamètre du flan par manivelle munie d'affichage de position numérique
- Commande motorisée à un seul étage sur lame supérieure et inférieure, 400 V / 3 ~/50 Hz
- Pointe de centrage et plaque d'appui réglables
- Avance parallèle de la lame supérieure
- Butée de profondeur pour tôle
- 1 paire de lames pour acier normal




KSE 25/10
with manual knife feed
avec avance de la lame manuel



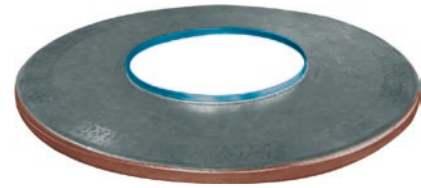
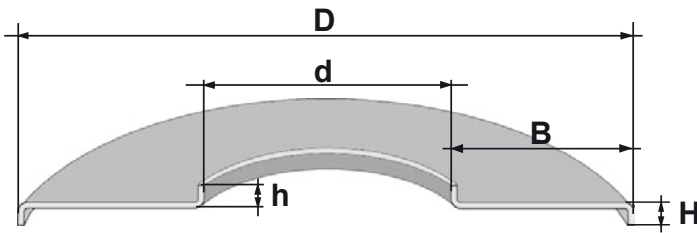
KSE 31
with hydraulic feed, clamping device and hydraulic sheet holding device
avec avance hydraulique, dispositif de serrage et presseur hydraulique



-  **KSE 60**
Illustration with:
- Hydraulic knife feed and clamping device
- Motor driven strap setting with radius programming
- Operation by touchscreen and 3 way foot switch

-  **KSE 60**
Illustration avec:
- Avance des lames et dispositif de serrage hydrauliques
- Avance motorisée de l'étrier avec programmation du rayon
- Commande par touchscreen et triple pédale

Technical data / Caractéristiques techniques



sheet with external and internal rims
Tôle avec bords extérieurs et intérieurs

Model / Modèle		KS 25/10	KS 25/15	KSE 25/10	KSE 25/15	KSE 31/12
Sheet thickness ²	400 N/mm ² mm	2,5	2,5	2,5	2,5	4,0
Epaisseur de la tôle ²	700 N/mm ² mm	1,8	1,8	1,8	1,8	2,5
min.Ø of circ.blank/Ø de flan min.	mm	80	80	80	80	120
max.Ø of c.b. □ -sheet / -tôle	mm	1000	1500	1000	1500	1200
Ø de flan max. ○ -sheet / -tôle	mm	1300	2100	1300	2100	1500
Jaw capacity of knife body Portée corps de lame	mm	350	350	350	350	280
Jaw capacity of guide strap Portée étrier de guidage	mm	750	1100	750	1100	900
External flanging	D min mm	130	130	130	130	200
Bordage extérieur	D max mm	1300	2100	1300	2100	1500
	H max mm	15	15	15	15	22
External / Internal flanging	D max mm	600	600	600	600	/
	H max mm	15	15	15	15	
Bordage	d min mm	120	120	120	120	
extérieur / intérieur	d max mm	520	520	520	520	
	h max mm	15	15	15	15	
	B min mm	40	40	40	40	
Work. speed	1-stage/étages m/min	30	30	30	30	22
vitesse de travail	2-stage/étages m/min	20 / 40	20 / 40	20 / 40	20 / 40	15 / 30
	inf. var./rég.cont. m/min	10 - 50	10 - 50	10 - 50	10 - 50	6 - 30
Motor rating	1-stage/inf.variable kW	1,5	1,5	1,5	1,5	3,0
Puiss. du mot.	2-stage / 2-etages kW	0,6 / 0,75	0,6 / 0,75	0,6 / 0,75	0,6 / 0,75	2,5 / 3,0
Weight with machine stand Poids avec châssis	kg	420	460	450	490	1300
Size (L x W x H) Dimensions (L x l x H)	cm	240 x 60 x 150	290 x 60 x 150	240 x 70 x 150	290 x 70 x 150	250 x 90 x 170

² The sheet thickness is based on material with a tensile strength of 400 N/mm² and a yield point of 250 N/mm²

Model / Modèle		KSE 31/20	KSE 60/12	KSE 60/20	KSE 100/20	KSE 100/32
Sheet thickness ²	400 N/mm ² mm	4,0	6,0	6,0	10,0	10,0
Epaisseur de la tôle ²	700 N/mm ² mm	2,5	4,0	4,0	6,0	6,0
min.Ø of circ.blank/Ø de flan min.	mm	120	200	200	400	400
max.Ø of c.b. □ -sheet / -tôle	mm	2000	1200	2000	2000	3200
Ø de flan max. ○ -sheet / -tôle	mm	2600	1500	2600	2600	4000
Jaw capacity of knife body Portée corps de lame	mm	500	280	500	750	750
Jaw capacity of guide strap Portée étrier de guidage	mm	1500	900	1500	1500	2400
External flanging	D min mm	200	400	400	600	600
Bordage extérieur	D max mm	2600	1500	2600	2600	4000
	H max mm	22	30	30	40	40
Work. speed	1-stage/étages m/min	22	18	18	15	15
vitesse de travail	2-stage/étages m/min	15 / 30	13 / 26	13 / 26	10 / 20	10 / 20
	inf. var./rég.cont. m/min	6 - 30	6 - 30	6 - 30	5 - 25	5 - 25
Motor rating	1-stage/inf.variable kW	3,0	5,5	5,5	9,2	9,2
Puiss. du mot.	1-etages/rég. cont. kW					
Weight with machine stand Poids avec châssis	kg	1500	1600	1900	3000	3500
Size (L x W x H) Dimensions (L x l x H)	cm	310 x 90 x 170	250 x 100 x 180	310 x 100 x 180	360 x 120 x 200	450 x 120 x 200

² L'épaisseur de la tôle se rapporte à un matériau d'une résistance à la traction de 400 n/mm² et une limite d'élasticité de 250 n/mm²

Accessories & Special designs / Accessoires & Equipements spéciaux

Accessories / Accessoires



- Flanging device for outside and outer / inner rims
- Knife for stainless steel or normal steel
- Hydraulic clamping device and knife feed
- Hydraulic clamping device, knife feed and holding down device for flanging unit
- Two stage or infinitely variable motor drive
- Motor driven strap setting with radius programming
- Control table with NC control and operation by touchscreen for automatic operation

Special jaw capacity of the knife or the guide bars on request.



- Dispositif de bordage pour réaliser des bords extérieurs ou extérieurs/intérieurs
- Lames pour inox ou acier normalo Dispositif de serrage pneumatique
- Dispositif de serrage hydraulique et avance des lames
- Dispositif de serrage hydraulique, avances des lames et presseur pour dispositif de bordage
- Commande motorisée à 2 étages ou à réglage continu
- Avance motorisée de l'étrier avec programmation du rayon
- Control table with NC control and operation by touchscreen for automatic operation

Portée spéciale du corps de lame ou des barres de guidage sur demande.



KSE 25

Flanging device for external beading
Dispositif de bordage pour la réalisation de bords extérieurs

KSE 25/10 S - in inclined design with table and automatic work sequence

KSE 25/10 S - inclinée avec table et déroulement automatique du travail



- Table can be lowered approx. 20 mm manually
- Parallel feed of the upper knife
- Hydraulic clamping device and knife feed
- Hydraulically operated side stop and back stops
- Setting of the clamping strap by hand wheel, reading the positions by mechanical position indicator
- Minimum circular blank diameter 100 mm
- Operating desk for hand and automatic operation, operation by 3 way foot switch



- Possibilité de baisser la table manuellement d'env. 20 mm
- Avance parallèle de la lame supérieure
- Dispositif de serrage hydraulique et avance des lames
- Butée latérale et butées arrière à actionnement hydraulique
- Réglage de l'étrier par manivelle, possibilité de relever les positions par affichage de position mécanique
- Diamètre minimal du flan 100 mm
- Tableau de commande pour mode manuel et automatique avec fonction d'arrêt d'urgence, commande par triple pédale



KSE 25/10 S

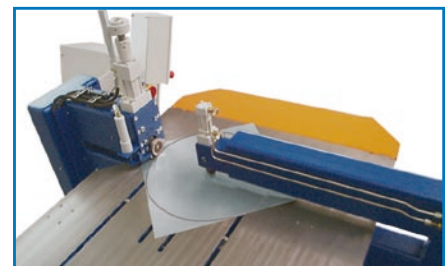


Table with sheet and back stops
Table avec tôle et butées arrière